

平成 23 年 11 月

インスリン療法に関する アンケート結果の御礼及び結果のご報告

この度、サノフィ・アベンティス株式会社では、インスリン療法を行われている患者様を対象に、インスリン療法に対するアンケート調査を実施させていただきました。ご協力いただきました患者様には、この場をおかりし御礼申し上げます。

ご協力いただきましたアンケート結果の内容に関しまして、今回ご報告をさせていただきますとともに、弊社にて今後の糖尿病関連医薬品及び医療機器の開発に役立たせていただければと考えております。

また、ご協力をいただきましたアンケート 1 通につき、1,000 円を患者様にかわって、日本赤十字社を通じ、東日本大震災の義援金として寄付させていただくとともに、サノフィ・アベンティス株式会社より同額の寄付をさせていただきますことをご報告させていただきます。

記

寄付金総額 4,110,000 円

内訳

患者様アンケートご協力件数	2055 通	2,055,000 円
サノフィ・アベンティス株式会社寄付金		2,055,000 円

以上

インスリン療法に関するアンケート結果

この度、サノフィ・アベンティス株式会社では、インスリン療法を行われている患者様を対象に、インスリン療法に対するアンケート調査を実施させていただきました。ご協力いただきましたアンケート結果の内容につきましてご報告申し上げます。

調査方法の概要

実施期間：2011年5月～2011年9月

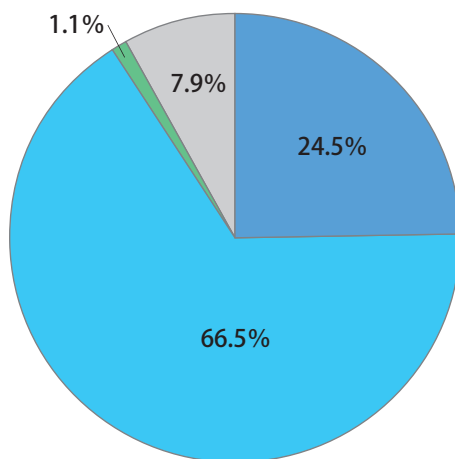
実施方法：郵送によるアンケート調査

有効回答数：2,055

回答者の属性

■病型

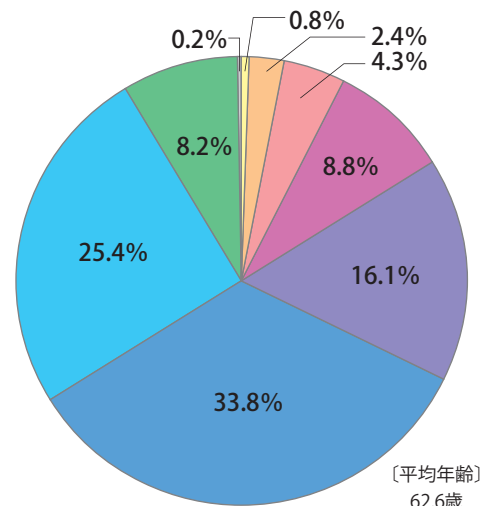
Q.あなたの病型を教えてください。



■ 1型糖尿病 ■ 2型糖尿病 ■ その他 ■ 不明

■年齢

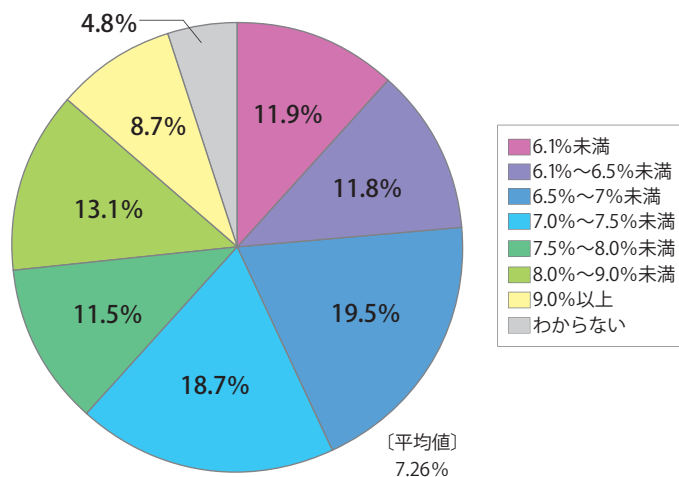
Q.あなたの年齢を教えてください。



■ 20歳未満 ■ 20歳代 ■ 30歳代 ■ 40歳代 ■ 50歳代
■ 60歳代 ■ 70歳代 ■ 80歳以上 ■ 無回答

■HbA1c

Q.あなたの一番最近の「HbA1c」を教えてください。



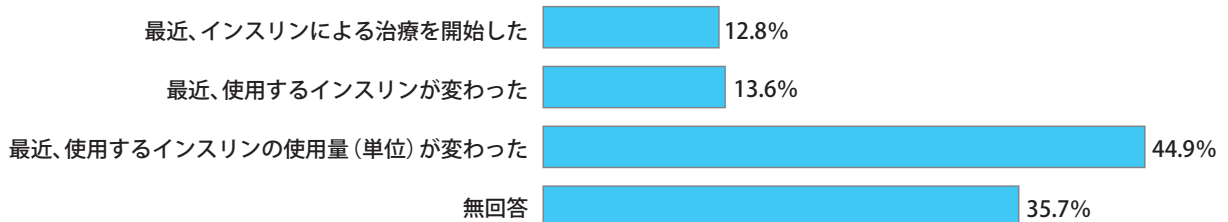
■ 6.1%未満
■ 6.1%～6.5%未満
■ 6.5%～7%未満
■ 7.0%～7.5%未満
■ 7.5%～8.0%未満
■ 8.0%～9.0%未満
■ 9.0%以上
■ わからない

アンケート結果

■インスリン療法の状況

Q.あなたのインスリン療法の状況を教えてください。

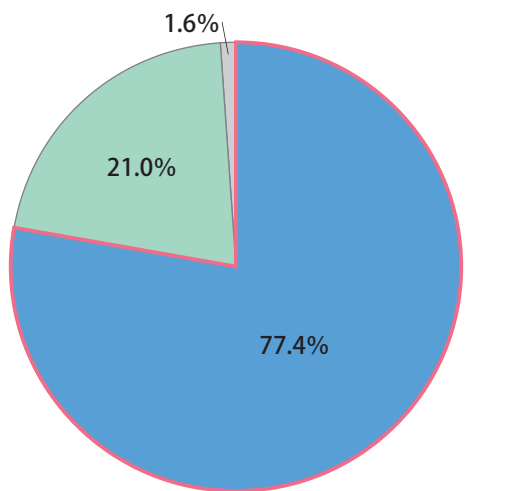
アンケート回答者の内、約45%の方が、「最近、使用するインスリンの使用量(単位)が変わった」と回答されました。



■インスリン療法開始時の印象

Q.インスリン療法を開始されたときに感じた印象を教えてください。

アンケート回答者の内、77.4%の方が、「思っていたより、簡単だった」と回答されました。

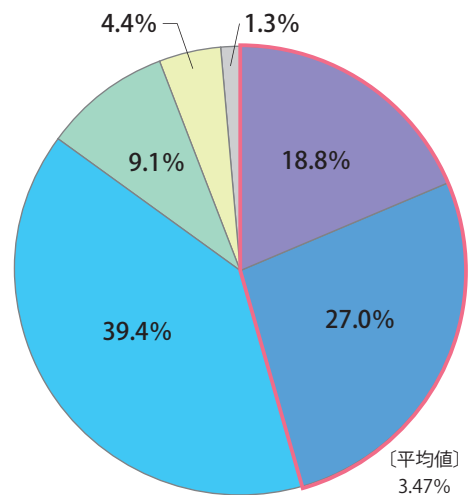


■ 思っていたより、簡単だった ■ 思っていたより、大変だった
■ 無回答

■インスリン療法の満足度

Q.インスリン療法を開始されて、血糖値の変化に満足されているかおしえてください。

アンケート回答者の内、45.8%の方が、「非常に満足している」「満足している」と回答されました。



■ 非常に満足している ■ 満足している ■ どちらでもない
■ 満足していない ■ 全く満足していない ■ 無回答

※スコア算出方法「非常に満足している:5点」~「全く満足していない:1点」としてその総和を回答者数で除して算出した